

prvek: OKNO		číslo: 3N.058 C-N
počet ks: 12 ks		
popis: dřevěné dvojité špaletové tříkřídle okno s poutcem v horní třetině, dovnitř otvíravé, osazené ve špaletě; vždy dvě okna sdružená pod jedním parapetem s deštěným meziokenním pilířkem před okny druhotně osazené mříže nevalné kvality má původní kličky a závěsy		
umístění: východní průčelí budovy D	památkové hodnocení: původní prvek z doby výstavby, kvalitní truhlářská práce	
rozměry: šířka: 2760 mm výška: 2170 mm (velikost stavebního otvoru dvou sdružených oken)	materiál: měkké dřevo	
nátěr: krycí nátěr hnědou barvou (fládr)		
details: původní mosazné kličky, původní zapuštěné bambulkové závěsy – u spodních křídel tři, u horního větracího dva		
NÁVRH: repasovat, ponechat na původním místě, zachovat kličky, závěsy, zasklení (je-li historické), obnovit původní barevnost oken, bude-li zjištěna, nebo ponechat stávající, s výjimkou kliček natřít i kování – viz stávající stav odstranit nepůvodní mříže Obnovit původní barevnost podle průzkumu barevnosti oken. Z interiéru obnovit bílý nátěr, z exteriéru obnovit povrchovou úpravu, shodnou jako u již rekonstruované části C.		



celkový pohled z exteriéru



celkový pohled z interiéru



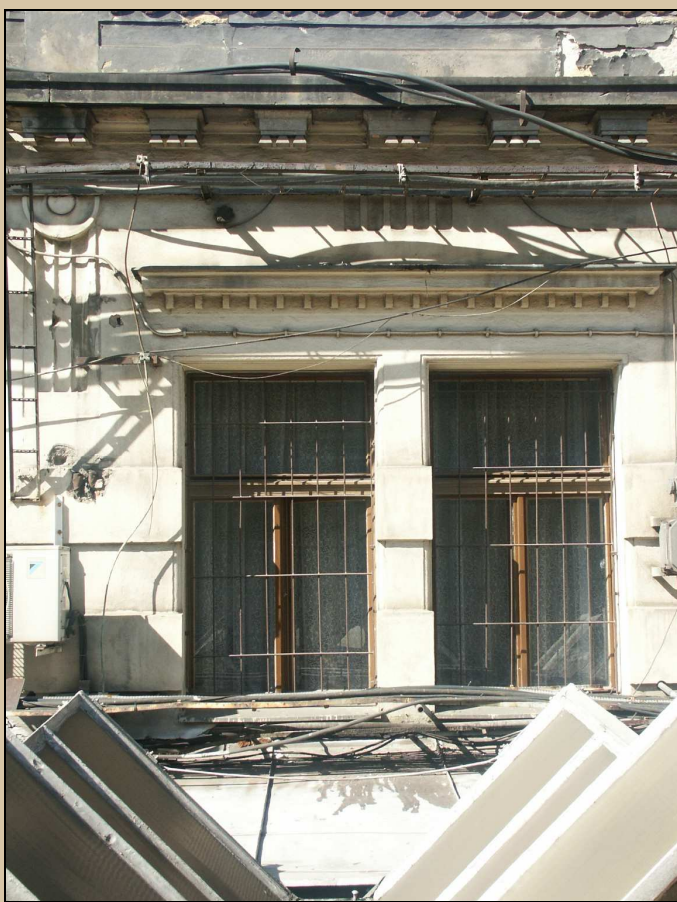
celkový pohled z exteriéru na dvě okna



okenní klíčky



okenní závěs



celkový pohled z exteriéru na dvě okna